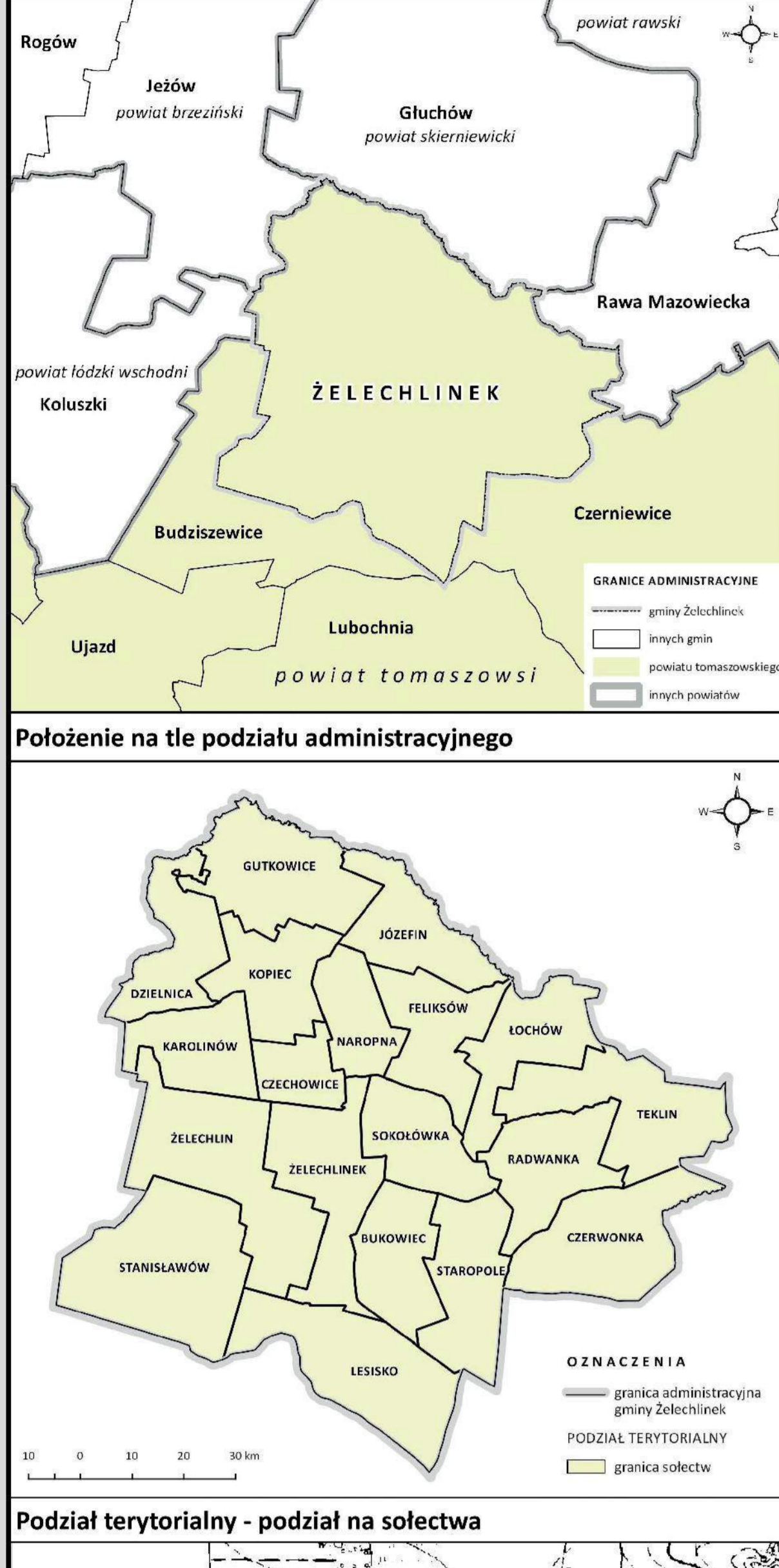
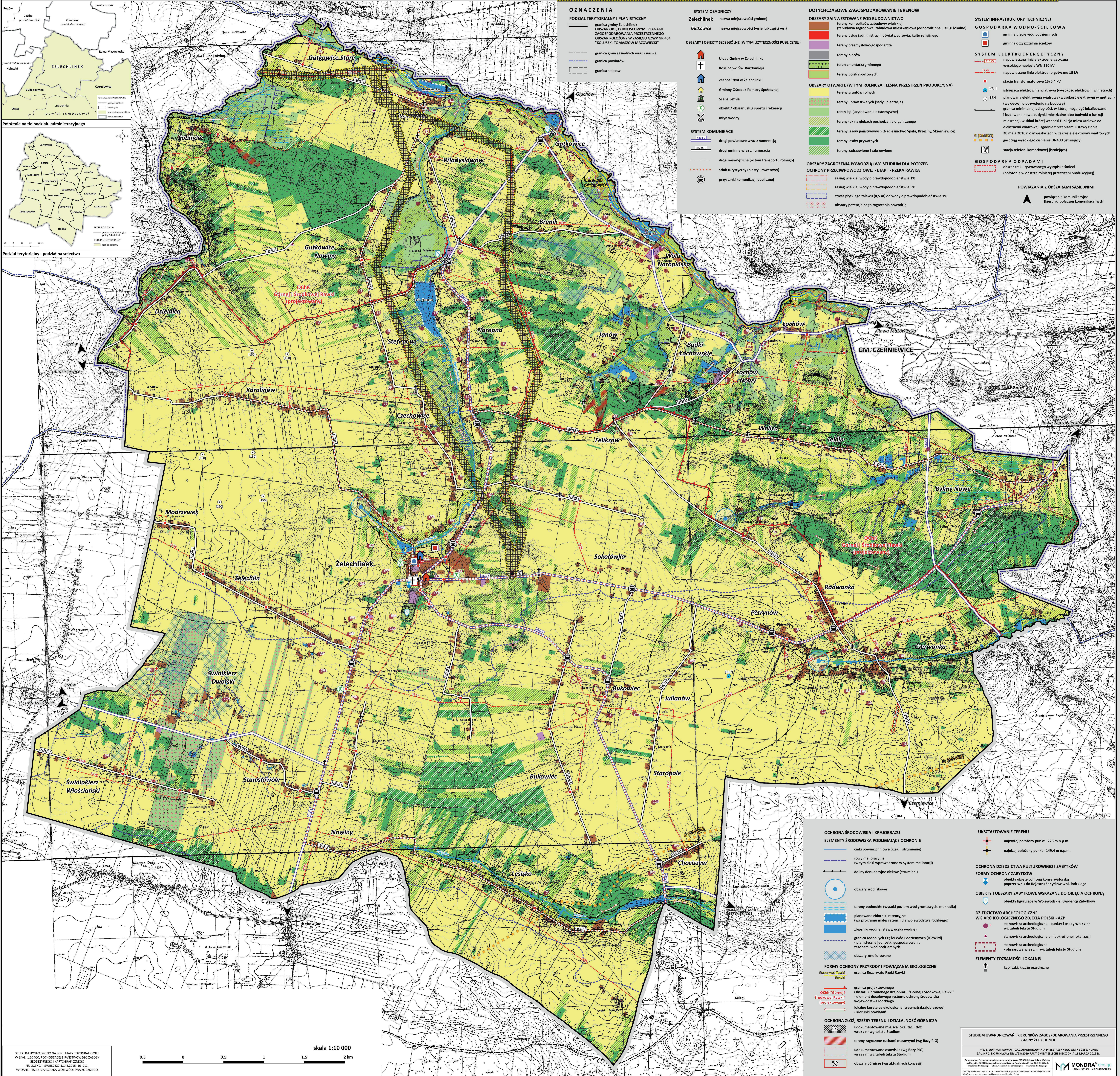
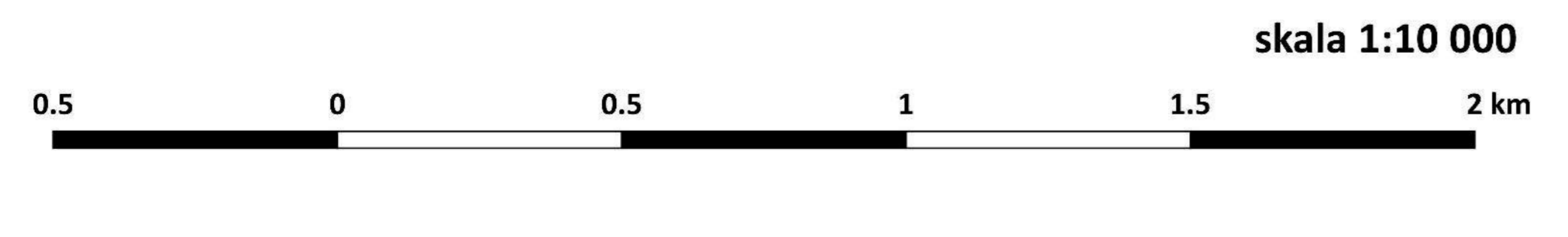


ZAŁ. NR 2 DO UCHWAŁY NR XXIX/177/2021 RADY GMINY ŻELECHLINEK z dnia 31 marca 2021 r.



- OZNACZENIA**
- PODZIAŁ TERYTORIALNY I PLANISTYCZNY**
- granicz gminy Żelechlinek
 - obszar gminy i miejscowości PLANIARNI ZAGOSPODAROWANIA PRZESTRZENNEGO
 - obszar położony w ZASIĘGU CZWPN NR 404 "KOLCZYK TOMASZÓW MAŁY"
 - granicz gmin sąsiadnych wraz z nazwą
 - granicz powiatów
 - granicz sołectw
- SYSTEM OSADNICZY**
- Żelechlinek nazwa miejscowości (gminnej)
- Gutkowice nazwa miejscowości (wieś lub część wsi)
- OSYBY I OBIEKTY SZCZEGÓLNE (W TYM UŻYTKIENIACH PUBLICZNYCH)**
- Urząd Gminy w Żelechlineku
 - Kościół pw. Św. Bartłomieja
 - Zespół Szkół w Żelechlineku
 - Gminny Ośrodek Pomocy Społecznej
 - Scena Letnia
 - obiekt / obszar usług sportu i rekreacji
 - myły wodny
- SYSTEM KOMUNIKACJI**
- drogi powiatowe wraz z numeracją
 - drogi gminne wraz z numeracją
 - drogi wewnętrzne (w tym transportu rolnego)
 - szlak turystyczny (pieszy i rowerowy)
 - przystanki komunikacji publicznej
- DOTYCZĄCE ZAGOSPODAROWANIA TERENÓW**
- OBZARY ZANWISZOWANE POD BUDOWNICTWO**
- tereny kompleksów zabudowy wiejskiej (zabudowa zagrodowa, zabudowa mieszkalna jednorodzinna, usługi lokalne)
 - tereny usług (administracji, oświaty, zdrowia, kultury religijnej)
 - tereny przemysłowo-gospodarcze
 - tereny placów
 - teren cmentarza gminnego
 - tereny boisk sportowych
- OBZARY OTWARTY (W TYM ROLNICZA I LEŚNA PRZESTRZEN PRODUKCYJNA)**
- tereny gruntów ornych
 - tereny upraw trwałych (sady i plantacje)
 - teren łąk (użytkowanie ekstensywne)
 - teren łąk na glebach pochodzenia organicznego
 - tereny lasów państwowych (Nadleśnictwo Spała, Brzeziny, Skierkiwice)
 - tereny lasów prywatnych
 - tereny zadrzewione i zakrzewione
- OBZARY ZAGROŻENIA POWODZI (WG STUDIUM DLA POTRZEB OCHRONY PRZECIWPOWODZIOWEJ - ETAP I - RZĘKA RAWKA)**
- zasięg wielkiej wody o prawdopodobieństwie 5%
 - zasięg wielkiej wody o prawdopodobieństwie 1%
 - strefa płytkiego zalewu (0,5 m) od wody o prawdopodobieństwie 1%
 - obszary potencjalnego zagrożenia powodzią
- SYSTEM INFRASTRUKTURY TECHNICZNEJ**
- GOSPODARKA WODNO-ŚCIEKOWA**
- gminne ujęcie wód podziemnych
 - gminna oczyszczalnia ścieków
- SYSTEM ELEKTROENERGETYCZNY**
- napowietrzona linia elektroenergetyczna wysokiego napięcia WN 110 kV
 - napowietrzona linia elektroenergetyczna 15 kV
 - stacja transformatorowa 15/0,4 kV
 - istniejąca elektroenergia wiatrowa (wysokość elektrowni w metrach)
 - planowana elektroenergia wiatrowa (wysokość elektrowni w metrach) (wg dechy) o potencjale na budowę
 - granicz minimalnej odległości, w której mogą być lokalizowane i budowane nowe budynki mieszkalne albo budynki o funkcji mieszanej, w skład której wchodzi funkcja mieszkalna od elektrowni wiatrowej, zgodnie z przepisami ustawy z dnia 20 maja 2016 r. o inwestycjach w zakresie elektrowni wiatrowych gwarantując wysoki poziom bezpieczeństwa (istniejąca)
 - stacja telefoni komórkowej (istniejąca)
- GOSPODARKA ODPADAMI**
- obszar użytkowy wypływu śmieci (pokazane w obszarze niniejszej przestrzeni produkcyjnej)
- POWIĄZANIA Z OBSZARAMI SĄSIADNIEMI**
- powiązania komunikacyjne (kierunki połączeń komunikacyjnych)

STUDIUM SPORZĄDZONE NA PODSTAWIE MAPY TOPOGRAFICZNEJ W SKALI 1:50 000, PODCZYTELNOŚĆ I AKTUALNOŚĆ DANEJ GEODEZYJNEGO KARTOGRAFICZNEGO WYKONANEJ PRZEZ KRAJOWĄ WYDZIAŁNIA ŁÓDZKIEJ



- OCHRONA ŚRODOWISKA I KRAJOBRAZU**
- ELEMENTY ŚRODOWISKA PODLEGAJĄCE OCHRONIE**
- cieki powierzchniowe (rzeki i strumienie)
 - rowy melioracyjne (w tym ciekł wyrażone w system melioracji)
 - doliny denudacyjne cieków (strumienie)
 - obszary żródliskowe
 - tereny podmokłe (wysoki poziom wód gruntowych, mokradła)
 - planowane zbiorniki retencyjne (wg programu małej retencji dla województwa łódzkiego)
 - zbiorniki wodne (stawy, oczka wodne)
 - granicz Jedynki Ciepłej Wód Podziemnych (JCZWPI)
 - planistyczne jednostki gospodowania zasobami wód podziemnych
 - obszary zmeliorowane
- FORMY OCHRONY PRZYRODY I POWIĄZANIA EKOLOGICZNE**
- granicz Rezerwatów Żelazki
 - granicz projektowanego Obszaru Chronionego Krajobrazu "Górzej i Śródkowej Rawki"
 - elementy docelowego systemu ochrony środowiska województwa łódzkiego
 - lokalne korytarze ekologiczne (wewnątrzobszarowe)
 - kierunki powiązań
- OCHRONA ŻŁOZ, RZĘBY TERENU I DZIAŁALNOŚĆ GÓRNICZA**
- udokumentowane miejsca lokalizacji złóż wraz z nr wg tabeli tekstu Studium
 - tereny zagrożone ruchami masowymi (wg Bazy PIG)
 - udokumentowane osuwiska (wg Bazy PIG) wraz z nr wg tabeli tekstu Studium
 - obszary górnicze (wg aktualnych koncesji)
- UKSZTAŁTOWANIE TERENU**
- najwyższy położony punkt - 225 m n.p.m.
 - najniższy położony punkt - 149,4 m n.p.m.
- OCHRONA DZIEDZICTWA KULTUROWEGO I ZABYTKÓW**
- objekty objęte ochroną konserwatorską poprzez wpis do Rejestru Zabytków woj. łódzkiego
- OBJEKTY I OBSZARY ZABYTKOWE WSKAZANE DO OBJĘCIA OCHRONĄ**
- objekty figurujące w Wojewódzkiej Ewidencji Zabytków
- DZIEDZICTWO ARCHEOLOGICZNE**
- WG ARCHEOLOGICZNEGO DZIEDZIA POLSKI - AZP**
- stanowiska archeologiczne - punkty i osady wraz z nr wg tabeli tekstu Studium
 - stanowiska archeologiczne o nieokreślonej lokalizacji
 - stanowiska archeologiczne - obszary wraz z nr wg tabeli tekstu Studium
- ELEMENTY TOŻSAMOŚCI LOKALNEJ**
- kapliczki, krzyże przydrożne

WYRÓŻNIENIE ZMIAN PRZESADZONYCH
UCHWAŁA NR XXIX/177/2021
RADY GMINY ŻELECHLINEK
z dnia 31 marca 2021 r.

OBZAR OBJĘTY ZMIANĄ STUDIUM
na podstawie Uchwały Nr XXIX/131/2020
Rady Gminy Żelechlinek z dnia 22 lipca 2020 r.
w sprawie przystąpienia do sporządzenia
zmiany studium uwarunkowań i kierunków
zagospodarowania przestrzennego Gminy Żelechlinek

OBZARY SZCZEGÓLNEGO ZAGROŻENIA POWODZIĄ NA PODSTAWIE MAP ZAGROŻENIA POWODZIOWEGO

- GRANICZ OBSZARU SZCZEGÓLNEGO ZAGROŻENIA POWODZIĄ (W OBSZARZE OBJĘTYM ZMIANĄ STUDIUM)
- GRANICZ OBSZARU, NA KTÓRYM PRAWDOPODOBIEŃSTWO WYSTĄPIENIA POWODZI JEST WYSOKIE I WYNIOSI RAZ NA 10 LAT
- GRANICZ OBSZARU SZCZEGÓLNEGO ZAGROŻENIA POWODZIĄ (W OBSZARZE OBJĘTYM ZMIANĄ STUDIUM)
- GRANICZ OBSZARU, NA KTÓRYM PRAWDOPODOBIEŃSTWO WYSTĄPIENIA POWODZI JEST ŚREDNIE I WYNIOSI RAZ NA 100 LAT

PLANOWANA STACJA ELEKTROENERGETYCZNA 110/15 kV
(LOKALIZACJA WG STUDIUM Z 2019 r.
I PODTRZYMANA NINIEJSZĄ ZMIANĄ STUDIUM)

STUDIUM UWARUNKOWAŃ I KIERUNKÓW ZAGOSPODAROWANIA PRZESTRZENNEGO
GMINY ŻELECHLINEK

RYS. 1. UWARUNKOWANIA ZAGOSPODAROWANIA PRZESTRZENNEGO GMINY ŻELECHLINEK
ZAŁ. NR 2 DO UCHWAŁY NR XXIX/177/2021 RADY GMINY ŻELECHLINEK z dnia 31 marca 2021 r.

MONDRA design
URBANISTWA ARCHITECTURA